



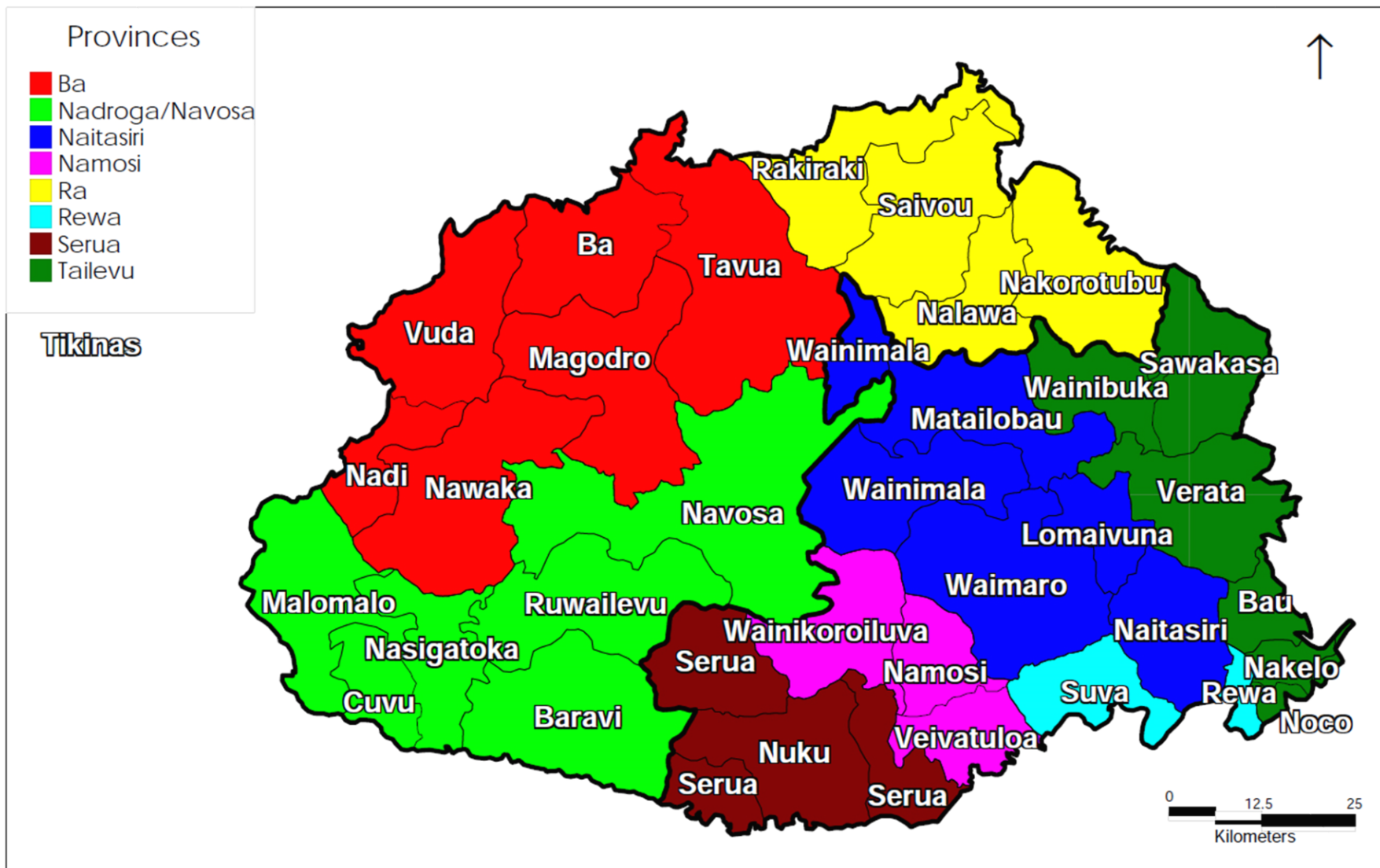
フィジー・ナモシ郡： ワイソイ銅鉱山 および周辺開発計画

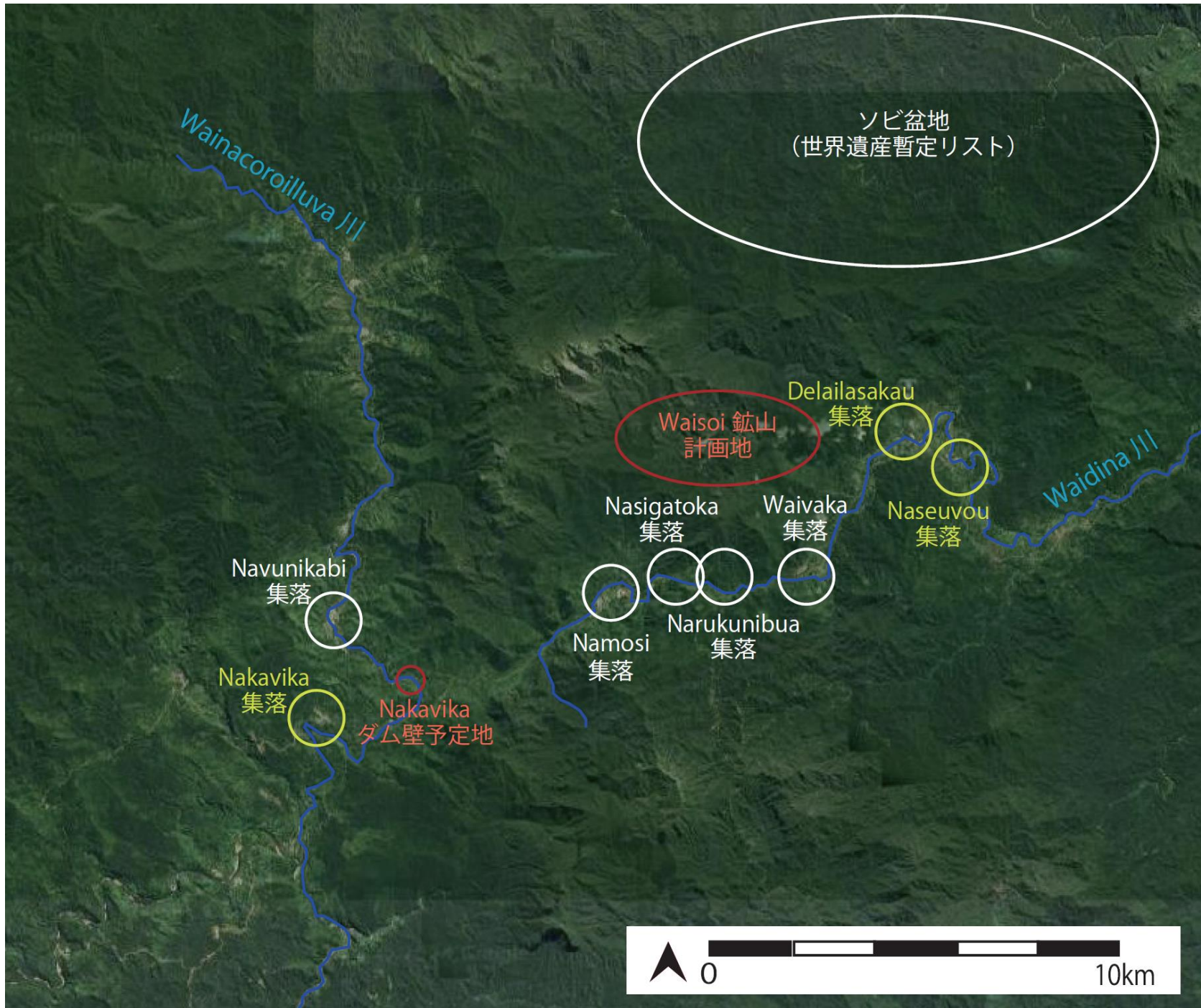
Waisoi Copper Mine and relevant Development Projects in
Namosi District, Fiji

Summary by Shigeru Tanaka

Provinces and Tikinas

Viti Levu





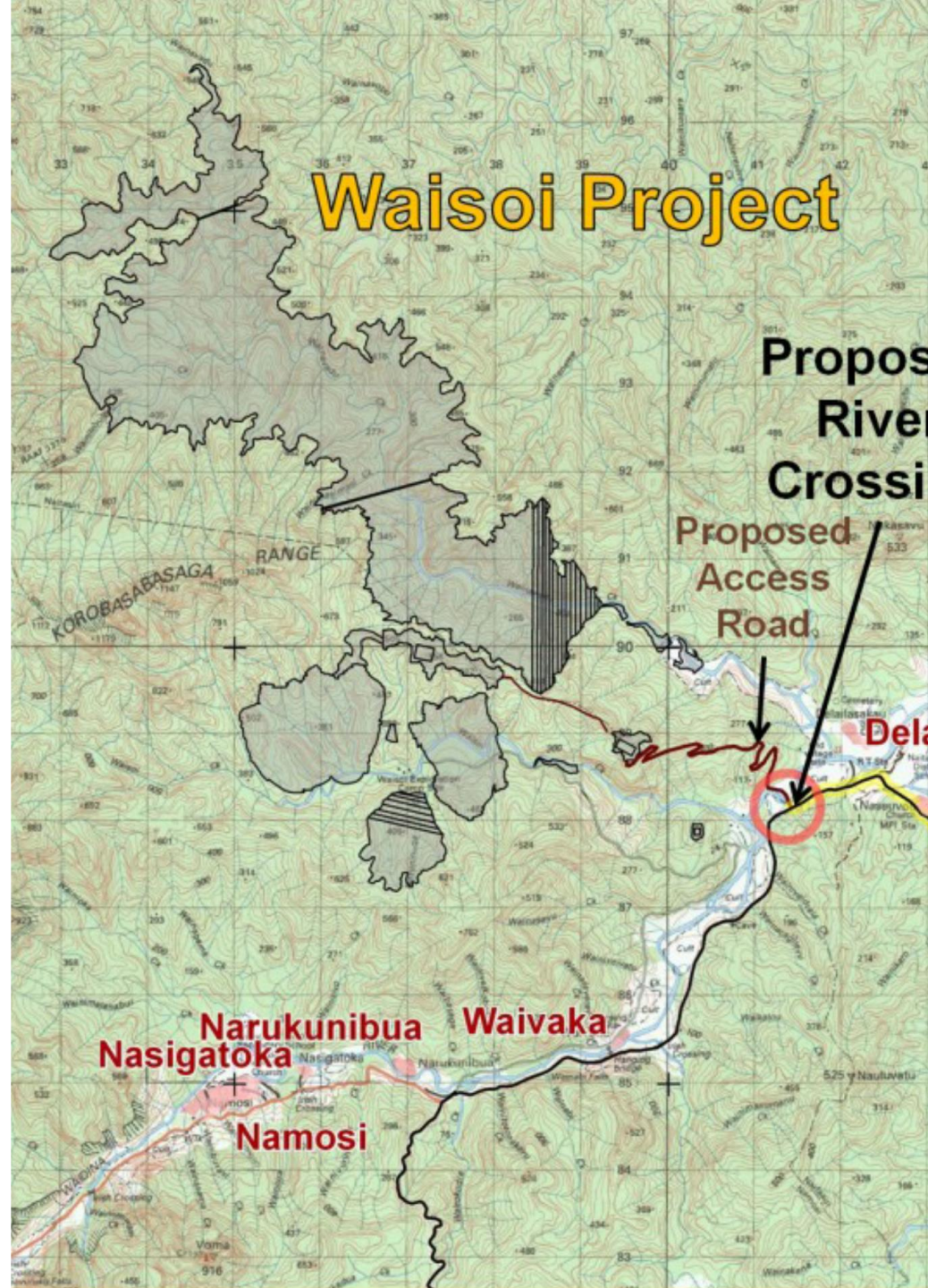
Waisoi Project

Proposed
River
Crossing

Proposed
Access
Road

Delta

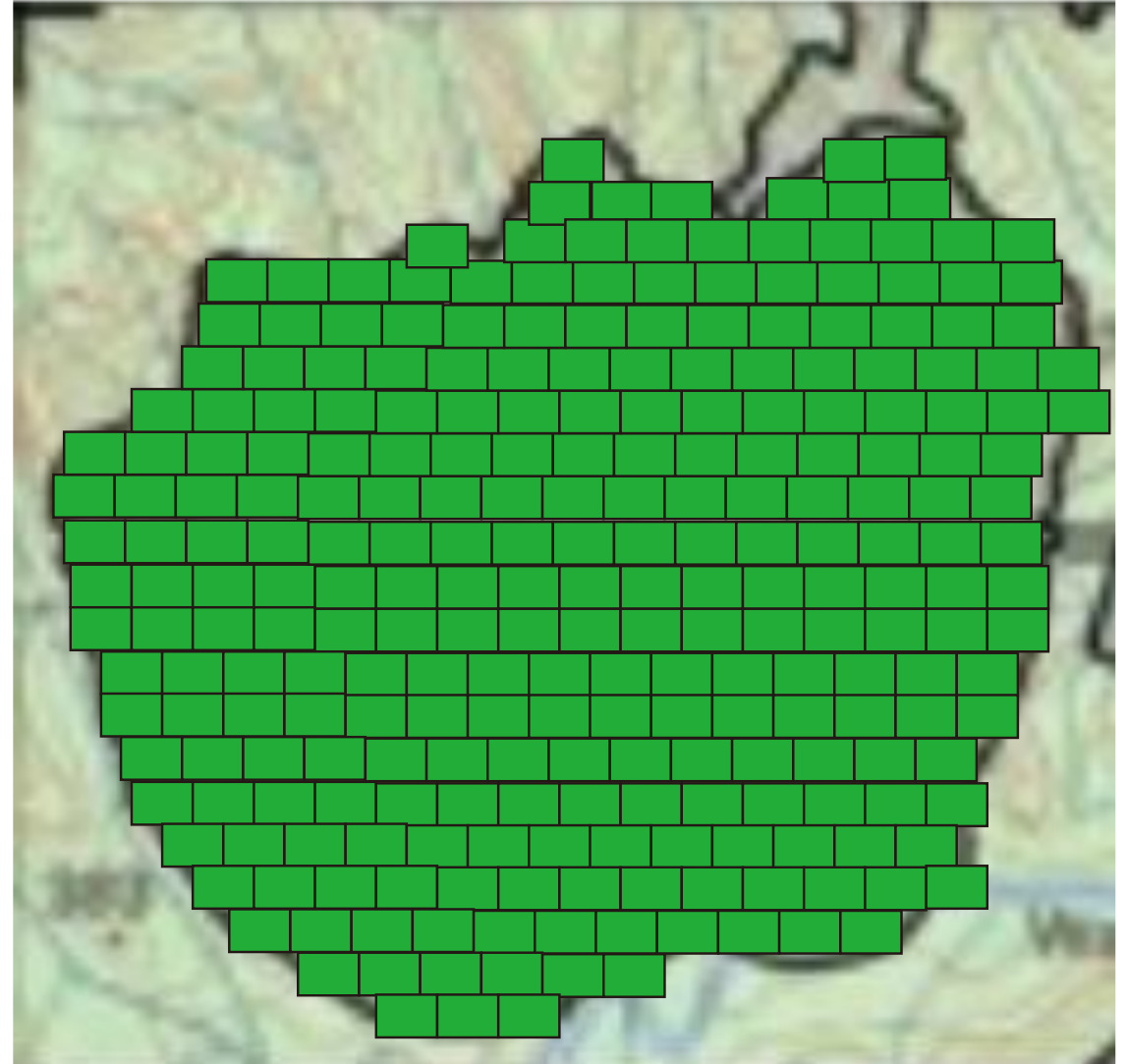
Narukunibua Waivaka
Nasigatoka
Namosi





西ピット (WEST PIT)

- 1,260,000m²と発表される
(ラグビー場180面分)
- 実際に図面に当ててみると262面分入った…
- 深さは100-150m程度と想定される
- 鉱石は銅品位0.37%で13億トン
- 金も0.000012%含有
- Announced to be 180 rugby fields, but when actually placed on a map, fits about 262 rugby fields
- Depth will likely be about 100-150m
- 1.3billion tonnes of ore with 0.37% copper and 0.000012% gold



テーリング処理施設／Tailing Storage

- 7百万平方メートル／7,000,000m²
- 深さ最大部分で約220m？／estimated to be max 220m deep
- 約5000億リットルの容積になりえる／could potentially hold 500 billion liters
- 現地は常に湿潤環境のため 蒸発量 < 降水量
Namosi is a wet environment = Evaporation < Precipitation
- 自然蒸発することではなく、何世代も頭上に巨大な泥水入りのバケツを抱えて生きることになる

People will have to live for generations with a huge bucket of mud water on top of their heads

Brumadinho Dam Collapse (Brazil)



ブルマジーニョでは250人以上が死亡
Over 250 people died in Brumadinho



それだけのことをしようというのに
Despite the potential dire consequences...

- 住民コンサルテーションは行われているのか？
- 環境影響評価報告書では義務付けられている
- 住民はコンサルテーションされていないと言っているが、報告書は政府当局に提出されている「らしい」
- だれも現物を手に入れている
- Are People being consulted?
- Consultation is mandated for the EIA
- The people say they have not been consulted, but the EIA has nonetheless been submitted
- The people are not offered a copy of the report

2種の固有の絶滅危惧種の生息地 (EN-1B)

Endangered birds in the area

• サンショクヒタキ



Paul Balfe / Wikimedia commons

ハチマキムシクイ



Joshua Bergmark | Ornis Birding Expeditions

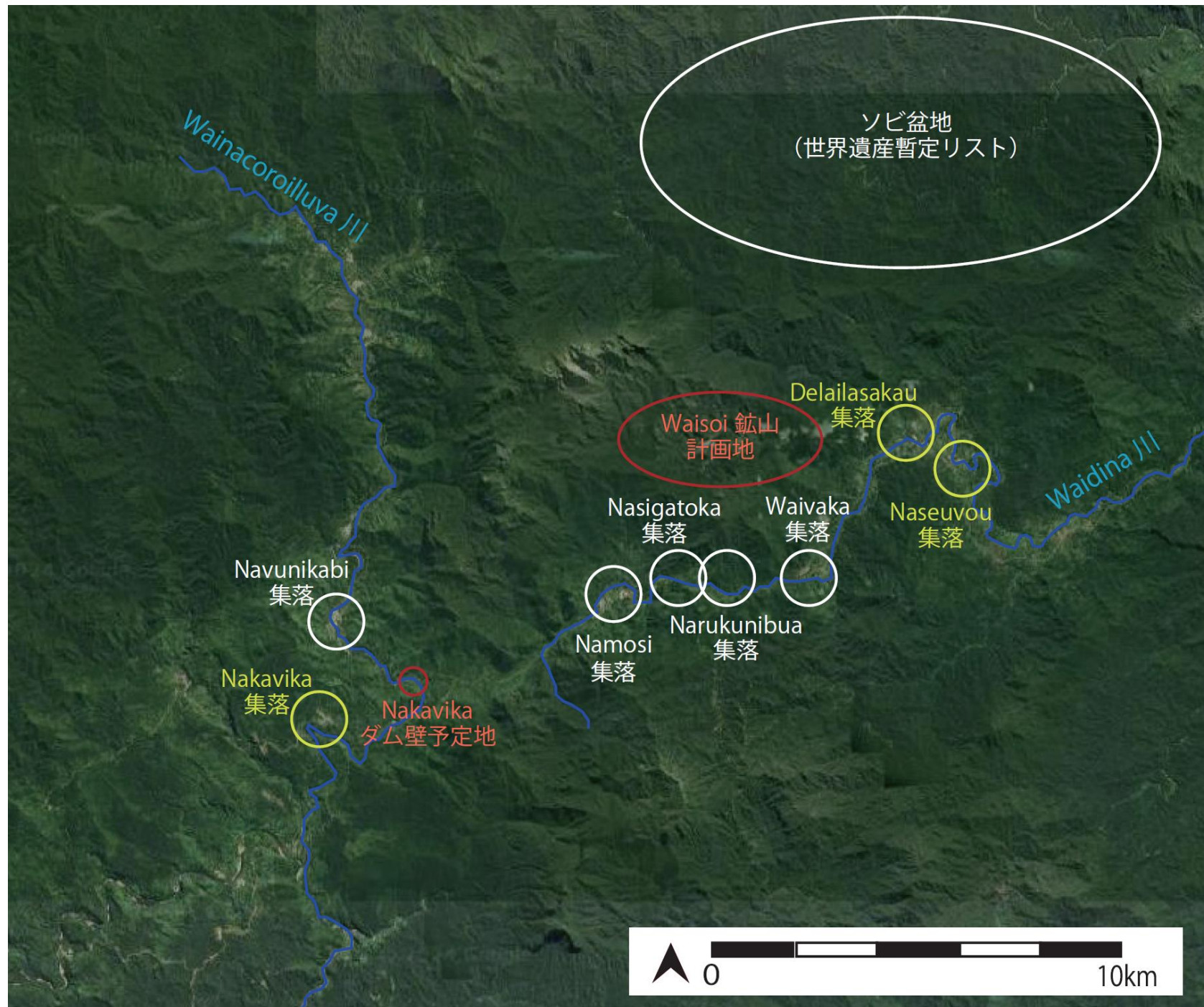
鋁山にかかわる企業 / Companies Involved

- New Crest ⇒ New Mont : 73%
- 三菱マテリアル株式会社 (Mitsubishi Material) : 26.58%
- 日鉄鋁業 (Nittetsu) : 2%

- 2000年代に日鉄鋁業が探査を始めたことが近年における開発のトリガー
- Nittetsu starting exploration in the 2000s triggered the current wave of development

Nakavika ダム計画

- 下流側にNakavika集落
- 上流側にNavunikabi集落
- 当初は出力の低い流れ込み式の発電所を想定してB/C分析したところ、評価は0.9
- コストの方が便益より大きいと分析された
- Nakavika village downstream
- Navunikabi village upstream
- “flow of river” turbine was originally planned but considered to be more cost than benefit



ところが… / However…

- 出力を2.6MWから定格出力15MWに増大させる計画として進行中
- 川の自然の流れでは出力は限られるはず？
- 高出力を維持するにはダム湖の建設が必要にならないのか？
- 詳細なしに「村は沈まない」という口約束
- Original plan was 2.6MW, but the current EFL plan is moving forward at 15MW
- Flow of River turbine only seems to allow for 2.6MW
- Can a higher output be secured without creating a dam reservoir?
- Oral promises to say “the village won’t sink” isn’t convincing

鋁山にかかわる企業 / Companies Involved

- Energy Fiji Limited
 - 51% owned by Fiji Government (フィジー政府)
 - 26.4% owned by Chugoku Electric Power Co., Inc. (中国電力)
 - 17.6% owned by Japan Bank for International Cooperation (国際協力銀行)
 - 5% general investors (一般投資家)

住民は何を思うのか？

What do the people really think ?